

Nowe funkcje w programie SYMFONIA® Analizy Finansowe Premium w wersji 2008

Coraz częściej w praktyce gospodarczej wykorzystywane są wskaźniki finansowe. Program Analizy Finansowe, element systemu zarządzania Symfonia Premium został w najnowszej wersji rozbudowany o automatycznie działające arkusze wyliczające popularne wskaźniki oraz funkcje pomocnicze do obsługi wskaźników.

Arkusze wskaźników finansowych

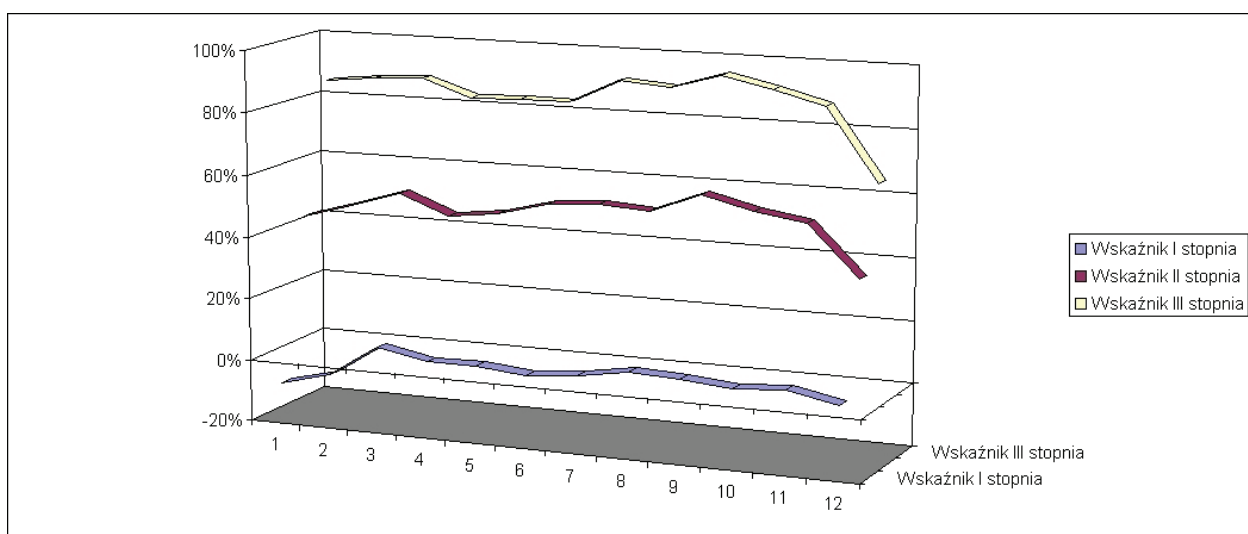
Wskaźniki wyliczane są automatycznie na specjalnie w tym celu przygotowanych arkuszach. Użytkownik wybiera okres (rok i miesiąc), który ma być przedmiotem analizy, wówczas arkusz zostanie napełniony wybranymi danymi i przeliczony. Wartości z wybranego przez Użytkownika okresu zostaną zinterpretowane w oparciu o bazę norm przechowywaną w programie. Zmiany wskaźnika w danym roku można obserwować na tabeli lub na wykresie. Dane zbiorcze z trzech ostatnich lat (łącznie z aktualnym) można obserwować w tabeli.

Arkusze przykładowe wskaźników zawierają trzy zakładki:

1. Info – informacyjna, zawiera schematy wyliczenia wskaźników, przykład poniżej.

$$\begin{aligned} \text{Wskaźnik rentowności operacyjnej sprzedaży} &= \frac{\text{zysk z działalności operacyjnej}}{\text{przychody netto ze sprzedaży + pozostałe przychody operacyjne}} \times 100\% \\ \text{Wskaźnik rentowności sprzedaży brutto} &= \frac{\text{zysk brutto}}{\text{przychody netto ze sprzedaży + pozostałe przychody operacyjne + przychody finansowe + zyski nadzwyczajne}} \times 100\% \\ \text{Wskaźnik rentowności aktywów (ROA)} &= \frac{\text{zysk netto}}{\text{średni stan aktywów ogółem}} \times 100\% \\ \text{Wskaźnik rentowności kapitału własnego (ROE)} &= \frac{\text{zysk netto}}{\text{średni stan kapitału własnego}} \times 100\% \end{aligned}$$

2. Wartości – zawiera elementy sterujące np. rok, miesiąc oraz tabelę wyliczającą wskaźniki i pobierającą dane w układzie miesięcznym i trzech ostatnich lat.
3. Wykres – zawiera wykres dla wskaźników w układzie miesięcznym



Arkusze przykładowe wskaźników dołączone do programu:

- Arkusz wskaźników płynności finansowej
- Arkusz wskaźników kapitału obrotowego
- Arkusz wskaźników zadłużenia
- Arkusz wskaźników kontroli kosztów
- Arkusz wskaźników rentowności

Naturalnie Użytkownik, może konstruować własne arkusze ze wskaźnikami, do dyspozycji są dane ze sprawozdań finansowych (Bilans i RZiS), dane z kont księgowych, rozrachunków a nawet rejestrów VAT. Ewentualnej pomocy w tym zakresie udziela konsultanci z firmy SAGE Symfonia lub sieci autoryzowanych partnerów Symfonii Premium.

Baza interpretacji wskaźników

Program przechowuje w bazie danych interpretację wybranych wskaźników finansowych. W bazie danych programu zapisane są symbole wskaźników, wartości graniczne przedziałów interpretacji merytorycznej, treści interpretacji oraz kolory przypisane interpretacjom. Użytkownik może, jeżeli uzna za słuszne zmodyfikować standardowe interpretacje, kwoty graniczne przedziałów i przypisane kolory. Opis sposobu zmiany został zamieszczony na zakładce informacyjnej każdego arkusza wskaźników. Można również dodawać własne symbole, przedziały i interpretacje. Dzięki temu rozwiązaniu Użytkownik może łatwo rozszerzać bazę interpretacji o własne wskaźniki i używać ich do budowania specyficznych arkuszy.

Funkcje pomocnicze do obsługi wskaźników

Program został rozbudowany o funkcje pomocnicze do obsługi wskaźników. Funkcje mają charakter uniwersalny i mogą być swobodnie wykorzystywane przez Użytkowników.

- Zwracającą interpretację wartości wskaźników
- Importu do bazy danych firmy i eksportu na arkusz interpretacji wskaźników

Opisy funkcji i sposoby użycia zostały zamieszczone w podręczniku i pomocy dla programu. Ponadto w dostarczanych przez program arkuszach wskaźników finansowych na zakładce info jest zamieszczona zalecana procedura samodzielnej modyfikacji interpretacji wskaźników.

Uwagi techniczne i serwisowe.**Obsługa wskaźników finansowych w istniejących bazach analitycznych (utworzonych w poprzednich wersjach programu Symfonia Analizy Finansowe Premium).**

1. Program będzie mógł działać poprawnie w zakresie obsługi interpretacji wskaźników tylko po założeniu nowej bazy danych firmy lub baz danych w wersji wiele firmowej.
2. Aby program mógł wyświetlać interpretację wskaźników niezbędne jest ponowne założenie bazy danych firmy / firm i wczytanie danych z programu źródłowego (Symfonia Finanse i Księgowość Premium / Forte).
3. Próba otwarcia arkuszy wskaźników na bazie utworzonej w poprzedniej wersji programu wywoła efekty podobne do tych przedstawionych poniżej.

Wartość bieżąca:

2006/8

Wskaźnik I stopnia	7%	### BRAK OPISU ###
Wskaźnik II stopnia	54%	### BRAK OPISU ###
Wskaźnik III stopnia	90%	### BRAK OPISU ###

Mechanizm pobierania rozrachunków z programów Symfonia Finanse i Księgowość Premium / Forte

1. Program Symfonia® Analizy Finansowe Premium od wersji 2006 współpracuje z programami Symfonia® Finanse i Księgowość Premium oraz Finanse i Księgowość Premium w wersjach 2006 lub późniejszych, w prezentacji aktualnego stanu rozliczeń.
2. Do pełnego działania program w zakresie udostępniania informacji o rozrachunkach wymagane jest zainstalowanie Mechanizmu Integracji w wersji, co najmniej 2006f, do pobrania z naszej strony internetowej: <http://www.symfonia.pl/detail-1c.asp?id=1400>
 - Integracja z programem Symfonia® Finanse i Księgowość jest mechanizmem uniwersalnym, wymaga jednak zastosowania odpowiedniego komponentu integracji, zależnego od wersji programu Symfonia® Finanse i Księgowość, z którym będzie współpracować.
 - Mechanizm integracji powinien zostać zainstalowany na każdym stanowisku, z którego program Symfonia® Analizy Finansowe Premium będzie wymieniał dane z programem Symfonia® Finanse i Księgowość

Aby była możliwa obsługa funkcji związanych z rozrachunkami w bazach danych, w których integracja rozrachunków nie była do tej pory wykorzystana, to po instalacji nowej wersji należy ponownie założyć bazy danych firm, obsługiwanych w programie Symfonia® Analizy Finansowe Premium. Do nowo założonych baz należy wczytywać dane z programu Symfonia® Finanse i Księgowość Premium/Forte za pomocą Mechanizmu Integracji.

Wczytanie danych do programu Symfonia® Analizy Finansowe Premium za pomocą plików wysłanych uprzednio z programu Symfonia® Finanse i Księgowość Premium/Forte przy pomocy raportu 'Dane do Analiz Finansowych' NIE POZWOLI na korzystanie z możliwości analizy rozrachunków.

Zmiana sposobu uruchamiania programu

1. W poprzednich wersjach program Analizy Finansowe był dostępny zawsze po uruchomieniu Excela. Obecnie jeśli użytkownik chce utrzymać tę funkcjonalność to należy w programie MS Excel włączyć samemu tę opcję korzystając z okna Dodatki. Dojście do tego okna następuje poprzez menu Narzędzia \ Dodatki.
2. Nadal istnieje możliwość uruchamiania programu Analizy Finansowe poprzez bezpośrednie uruchomienie programu ze skrótu umieszczonego na pulpicie.

Praca na MS Excel 97

Podczas otwierania arkuszy stworzonych w oparciu o Analizy Finansowe w poprzednich wersjach może pojawić się komunikat o aktualizacji łączy. W takiej sytuacji należy ANULOWAĆ operację aktualizacji łączy.

Praca na MS Excel 2007

Dla poprawnej współpracy programu Symfonia Analizy Finansowe 2008 z Symfonia Finanse i Księgowość Forte za pomocą integracji na MS Excel 2007 wymagany jest program Symfonia Finanse i Księgowość Forte w wersji od 2007.c i odpowiadający mu moduł Integracji Forte 2007.c.